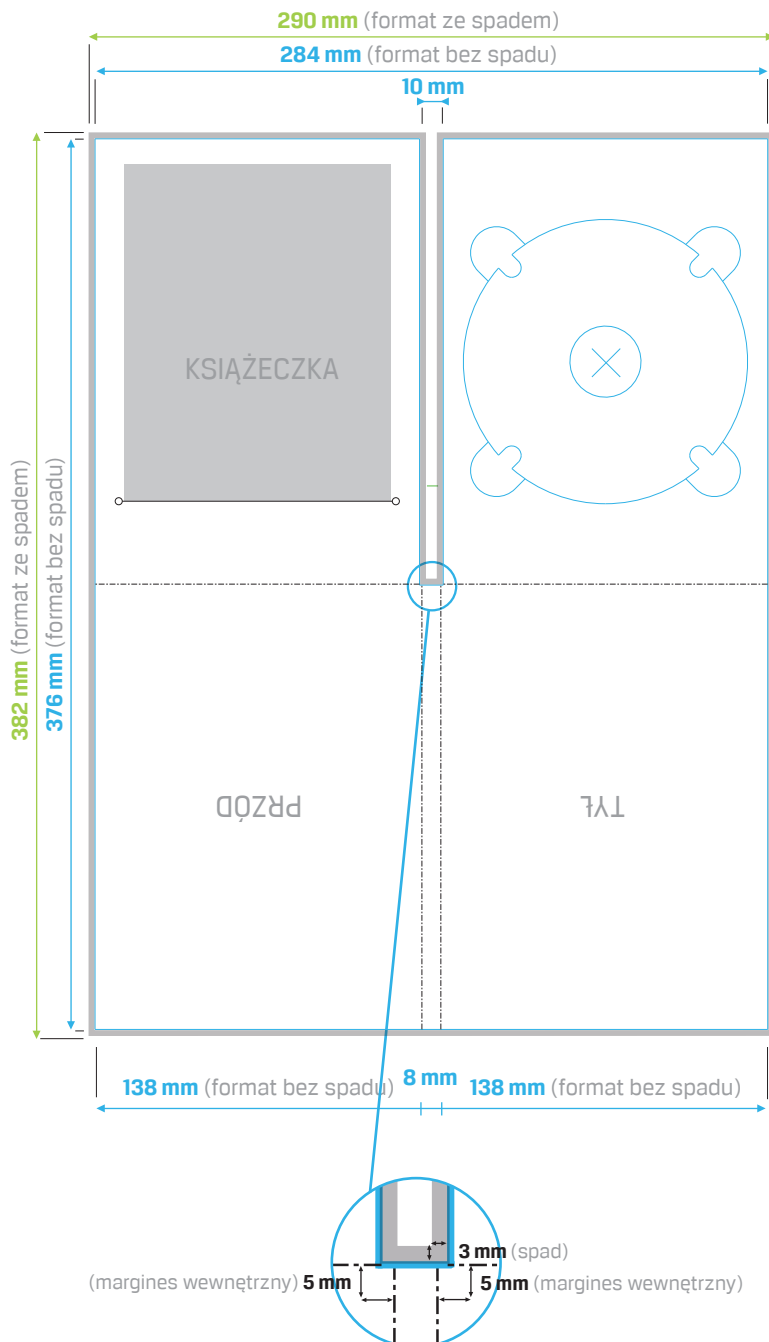
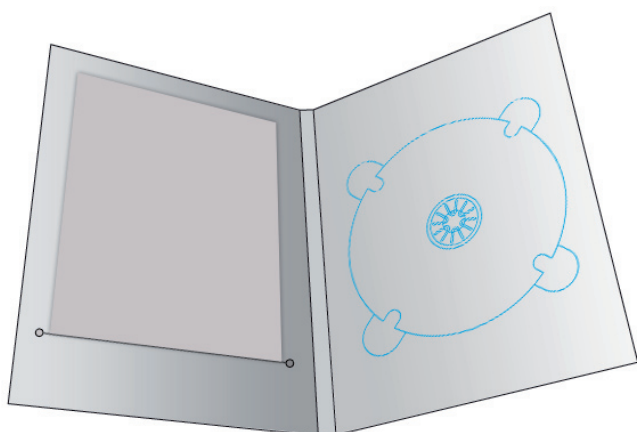


z książeczką wsuwaną w kieszeń (4 strony)



Wizualizacja gotowego produktu



Format bez spadu

Twoje (złożone) opakowanie będzie miało wymiary **138x188 mm**, (rozłożone) **284x376mm**

Format ze spadem

Poprawnie przygotowany plik powinien mieć wymiary **290x382 mm**

Spad

Wynosi po 3 mm dla każdego z boków opakowania.

Spad to obszar dookoła Twojej grafiki, który usuwany jest podczas procesu przycinania. Wszystkie tła użyte w grafice (np. zdjęcia) powinny dochodzić do krawędzi spadu.

Margines wewnętrzny

Wynosi po 5 mm i jest liczony od każdego łamu (lini składania) oraz po 5 mm licząc od każdego boku opakowania.

Linia bigowania

Bigowanie oznacza wykonywanie na papierze lub kartonie specjalnych wgnieceń.

Przygotowanie materiałów do druku

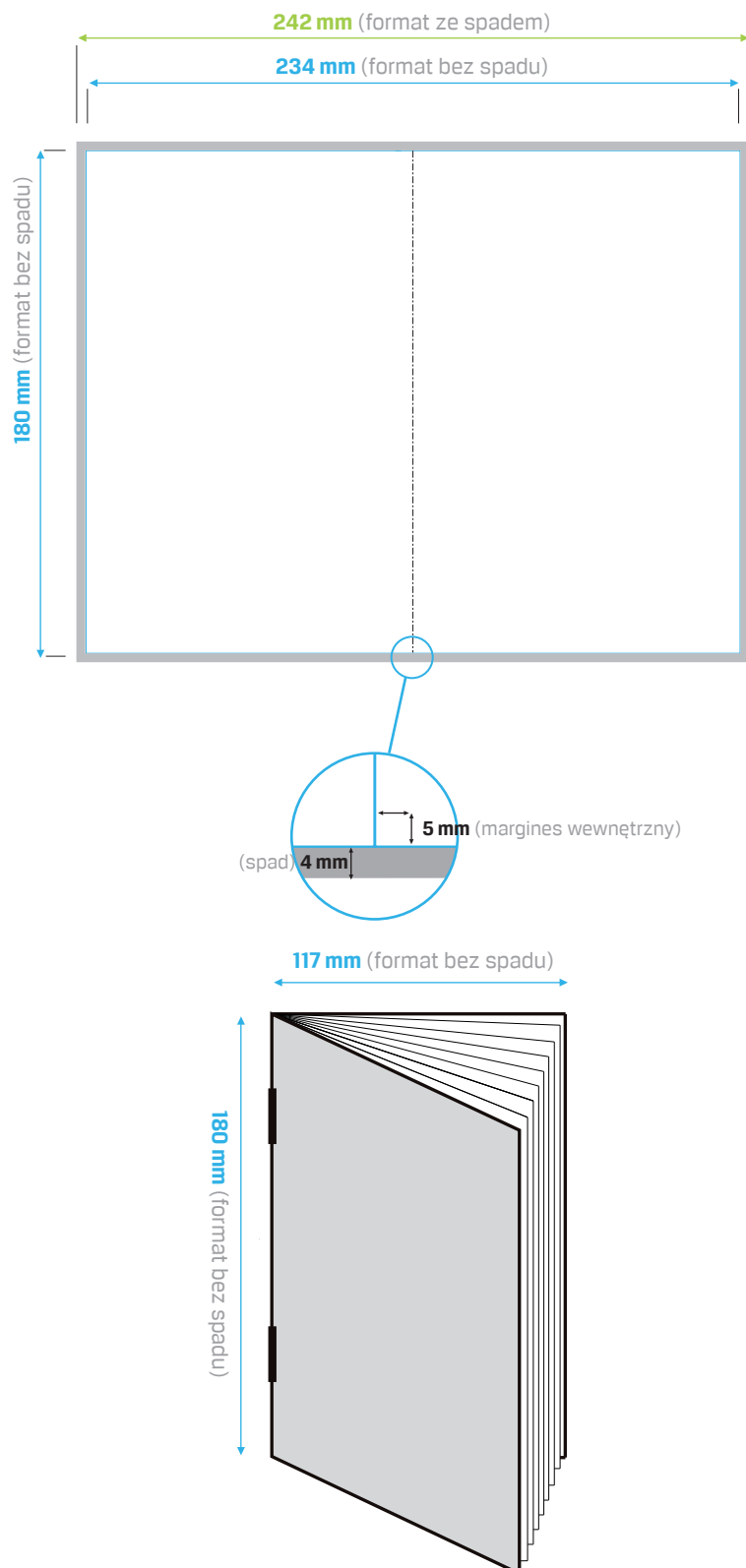
W celu uzyskania wysokiej jakości nadruku zaleca się przygotować projekt graficzny zgodnie z poniższymi wskazówkami.

- projekt w przestrzeni kolorów CMYK lub PANTONE
- osadzone bitmapy powinny być w skali 1:1 i mieć przynajmniej 300 dpi
- w dostarczonym pliku teksty muszą być zamienione na krzywe
- w projektach do druku offsetowego duże czarne powierzchnie zaleca się wzmocnić składowymi C- 50, M- 50, Y-50, K- 100
- projekt musi posiadać spady

Akceptowane formaty dostarczonych plików graficznych:

tif (450 dpi), pdf dla prac drukarskich, psd ,eps , ai, cdr (maksymalnie wersja 12)
w przypadku dostarczenia pliku otwartego niezbędne jest dostarczenie poglądowego pliku .jpg (Photoshop wersja CS3, Illustrator wersja CS3, Corel maksymalnie wersja 12)

Pobierz siatki



Format bez spadu

Twoja (złożona) książeczka będzie miała wymiary **117x180 mm**, (rozłożona) **234x180mm**

Format ze spadem

Poprawnie przygotowany plik powinien mieć wymiary (rozłożona) **242x188 mm**

Spad

Wynosi po 4mm dla każdego z boków.

Spad to obszar dookoła Twojej grafiki, który usuwany jest podczas procesu przycinania. Wszystkie tła użyte w grafice (np. zdjęcia) powinny dochodzić do krawędzi spadu.

Margines wewnętrzny

Wynosi po 5 mm i jest liczony od każdego łamu (lini składania) oraz po 5 mm licząc od każdego boku opakowania.

Linia bigowania

Bigowanie oznacza wykonywanie na papierze lub kartonie specjalnych wgniecień.

Przygotowanie materiałów do druku

W celu uzyskania wysokiej jakości nadruku zaleca się przygotować projekt graficzny zgodnie z poniższymi wskazówkami.

- projekt w przestrzeni kolorów CMYK lub PANTONE
- osadzone bitmapy powinny być w skali 1:1 i mieć przynajmniej 300 dpi
- w dostarczonym pliku teksty muszą być zamienione na krzywe
- w projektach do druku offsetowego duże czarne powierzchnie zaleca się wzmocnić składowymi C- 50, M- 50, Y-50, K- 100
- projekt musi posiadać spady

Akceptowane formaty dostarczonych plików graficznych:

tif (450 dpi), pdf dla prac drukarskich, psd ,eps , ai, cdr (maksymalnie wersja 12)
w przypadku dostarczenia pliku otwartego niezbędne jest dostarczenie poglądowego pliku jpg (Photoshop wersja CS3, Illustrator wersja CS3, Corel maksymalnie wersja 12)

Pobierz siatki

Schemat montażu stron w książeczkach

KS. MONTAŻOWA 8 STRON

OKŁADKA ZEWNĘTRZNA

8	1
---	---

OKŁADKA WEWNĘTRZNA

2	7
---	---

6	3
---	---

4	5
---	---

KS. MONTAŻOWA 12 STRON

OKŁADKA ZEWNĘTRZNA

12	1
----	---

OKŁADKA WEWNĘTRZNA

2	11
---	----

10	3
----	---

4	9
---	---

8	5
---	---

6	7
---	---

KS. MONTAŻOWA 16 STRON

OKŁADKA ZEWNĘTRZNA

16	1
----	---

OKŁADKA WEWNĘTRZNA

2	15
---	----

14	3
----	---

4	13
---	----

12	5
----	---

6	11
---	----

10	7
----	---

8	9
---	---

KS. MONTAŻOWA 20 STRON

OKŁADKA ZEWNĘTRZNA

20	1
----	---

OKŁADKA WEWNĘTRZNA

2	19
---	----

18	3
----	---

4	17
---	----

16	5
----	---

6	15
---	----

14	7
----	---

8	13
---	----

12	9
----	---

10	11
----	----

KS. MONTAŻOWA 24 STRON

OKŁADKA ZEWNĘTRZNA

24	1
----	---

OKŁADKA WEWNĘTRZNA

2	23
---	----

22	3
----	---

4	21
---	----

20	5
----	---

6	19
---	----

18	7
----	---

8	17
---	----

16	9
----	---

10	15
----	----

14	11
----	----

12	13
----	----

KS. MONTAŻOWA 28 STRON

OKŁADKA ZEWNĘTRZNA

28	1
----	---

OKŁADKA WEWNĘTRZNA

2	27
---	----

26	3
----	---

4	25
---	----

24	5
----	---

6	23
---	----

22	7
----	---

8	21
---	----

20	9
----	---

10	19
----	----

18	11
----	----

12	17
----	----

16	13
----	----

14	15
----	----